

# Manual de configuración de correo electrónico

Outlook

Getecom LTDA.

---

## Tabla de contenido

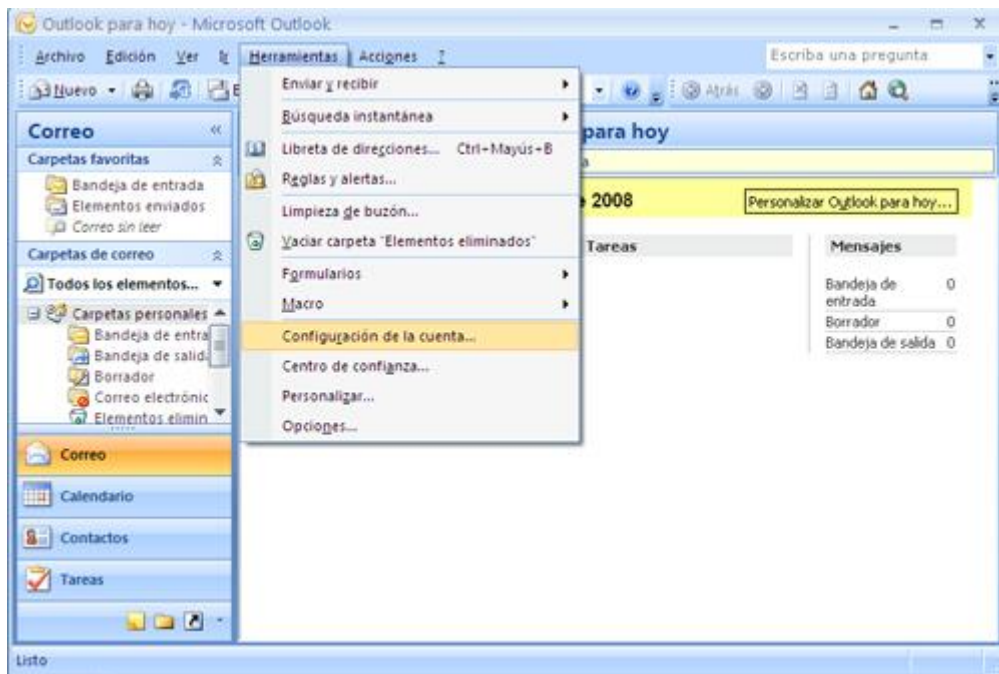
Outlook 2007 .....	2
Configuración de correo .....	2
Office 2010 y 2013 .....	6
Configuración de correo .....	6

## Outlook 2007

---

### Configuración de correo

1. En el menú seleccione Herramientas y Configuración de la cuenta.



2. En la ventana que le aparece haga doble clic sobre el correo que desea configurar.

3. Rellene todos los campos de la siguiente manera:
  - a. Información del usuario:
    - i. Su Nombre: El nombre que quiere que aparezca al enviar un correo.
    - ii. Dirección de correo electrónico: Su correo electrónico, en el ejemplo: [soporte@getecom.cl](mailto:soporte@getecom.cl)
  - b. Información del servidor.
    - i. Tipo de Cuenta: POP3.
    - ii. Servidor de correo entrante: Será enviado por mail.
    - iii. Servidor de correo saliente (SMTP): Será enviado por mail.
    - iv. Nombre de usuario: Escriba la cuenta de correo, ejemplo: [soporte@getecom.cl](mailto:soporte@getecom.cl)
    - v. Contraseña: La contraseña de su cuenta de correo.

**Agregar una nueva cuenta de correo electrónico**

**Configuración de correo electrónico de Internet**  
Estos valores son necesarios para que la cuenta de correo electrónico funcione.

**Información sobre el usuario**

Su nombre:

Dirección de correo electrónico:

**Información del servidor**

Tipo de cuenta:

Servidor de correo entrante:

Servidor de correo saliente (SMTP):

**Información de inicio de sesión**

Nombre de usuario:

Contraseña:

Recordar contraseña

Requerir inicio de sesión utilizando Autenticación de contraseña segura (SPA)

**Configuración de la cuenta de prueba**

Después de rellenar la información de esta pantalla, le recomendamos que pruebe su cuenta haciendo clic en el botón. (Requiere conexión de red.)

4. Una vez relleno todos los campos seleccione Más configuraciones, aparece en la imagen en el cuadro rojo.
5. Una vez seleccionado Más configuraciones aparece una ventana donde tiene que escoger la pestaña Servidor de Salida, ahí seleccione Mi servidor de salida (SMTP) requiere autenticación.



6. En la pestaña avanzadas comprobar que el servidor de entrada sea 110 y el servidor de salida 25 y sin el ticket marcado de "Este servidor precisa de una conexión cifrada (SSL)", marcar la opción:
  - a. "Dejar una copia de los mensajes del servidor".
  - b. Quitar del servidor después 14 días.

The image shows a configuration window with three tabs: 'General', 'Servidor de salida', and 'Avanzadas'. The 'Avanzadas' tab is active. The window contains the following settings:

- Números de puerto del servidor**
  - Servidor de entrada (POP3): 110 (with a 'Usar predeterminados' button)
  - Este servidor precisa una conexión cifrada (SSL)
  - Servidor de salida (SMTP): 25
  - Usar el siguiente tipo de conexión cifrada: Ninguno (dropdown menu)
- Tiempo de espera del servidor**
  - Corto ————— Largo 1 minuto
- Entrega**
  - Dejar una copia de los mensajes en el servidor
    - Quitar del servidor después 14 días
    - Quitar del servidor al eliminar de 'Elementos eliminados'

At the bottom right, there are 'Aceptar' and 'Cancelar' buttons.

7. Aceptar y probar la cuenta.

## Office 2010 y 2013

---

### Configuración de correo

1. En el menú seleccione "Archivos" y Configuración de la cuenta.



2. En la ventana que le aparece haga doble clic sobre el correo que desea configurar.

3. Rellene todos los campos de la siguiente manera:
  - a. Información del usuario:
    - i. Su Nombre: El nombre que quiere que aparezca al enviar un correo.
    - ii. Dirección de correo electrónico: Su correo electrónico, en el ejemplo: [soporte@getecom.cl](mailto:soporte@getecom.cl)
  - b. Información del servidor.
    - i. Tipo de Cuenta: POP3.
    - ii. Servidor de correo entrante: Será enviado por mail.
    - iii. Servidor de correo saliente (SMTP): Será enviado por mail.
    - iv. Nombre de usuario: Escriba la cuenta de correo, ejemplo: [soporte@getecom.cl](mailto:soporte@getecom.cl)
    - v. Contraseña: La contraseña de su cuenta de correo.

**Agregar una nueva cuenta de correo electrónico**

**Configuración de correo electrónico de Internet**  
Estos valores son necesarios para que la cuenta de correo electrónico funcione.

**Información sobre el usuario**

Su nombre:

Dirección de correo electrónico:

**Información del servidor**

Tipo de cuenta:

Servidor de correo entrante:

Servidor de correo saliente (SMTP):

**Información de inicio de sesión**

Nombre de usuario:

Contraseña:

Recordar contraseña

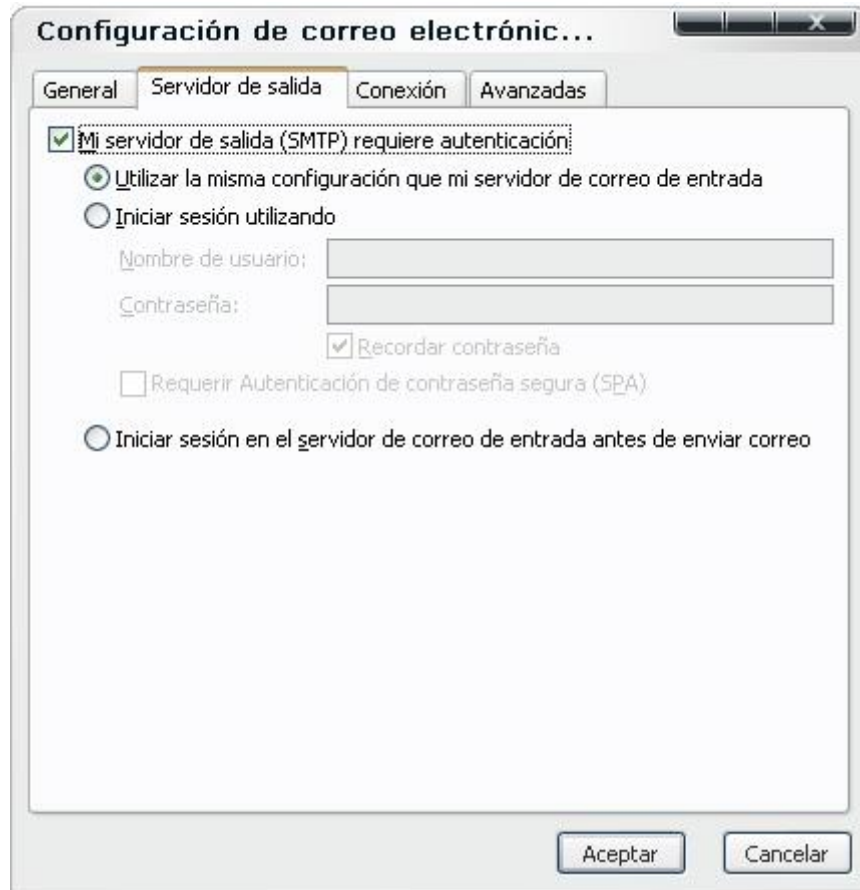
Requerir inicio de sesión utilizando Autenticación de contraseña segura (SPA)

**Configuración de la cuenta de prueba**

Después de rellenar la información de esta pantalla, le recomendamos que pruebe su cuenta haciendo clic en el botón. (Requiere conexión de red.)



- Una vez relleno todos los campos seleccione Más configuraciones, aparece en la imagen en el cuadro rojo.
- Una vez seleccionado Más configuraciones aparece una ventana donde tiene que escoger la pestaña Servidor de Salida, ahí seleccione Mi servidor de salida (SMTP) requiere autenticación.



6. En la pestaña avanzadas comprobar que el servidor de entrada sea 110 y el servidor de salida 25 y sin el ticket marcado de "Este servidor precisa de una conexión cifrada (SSL)", marcar la opción:
  - c. "Dejar una copia de los mensajes del servidor".
  - d. Quitar del servidor después 14 días.

The image shows a configuration window with three tabs: 'General', 'Servidor de salida', and 'Avanzadas'. The 'Avanzadas' tab is active. It contains the following settings:

- Números de puerto del servidor**
  - Servidor de entrada (POP3): 110 (with a 'Usar predeterminados' button)
  - Este servidor precisa una conexión cifrada (SSL)
  - Servidor de salida (SMTP): 25
  - Usar el siguiente tipo de conexión cifrada: Ninguno (dropdown menu)
- Tiempo de espera del servidor**
  - Corto ————— Largo 1 minuto
- Entrega**
  - Dejar una copia de los mensajes en el servidor
    - Quitar del servidor después 14 días
    - Quitar del servidor al eliminar de 'Elementos eliminados'

At the bottom right, there are 'Aceptar' and 'Cancelar' buttons.

7. Aceptar y probar la cuenta.

Esperamos que este manual haya sido de gran ayuda.

