

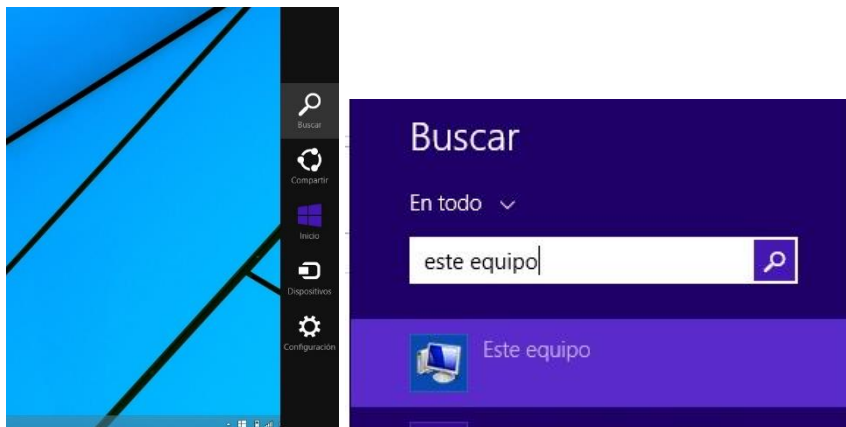
Manual de usuario para verificar
respaldos

COBIAN

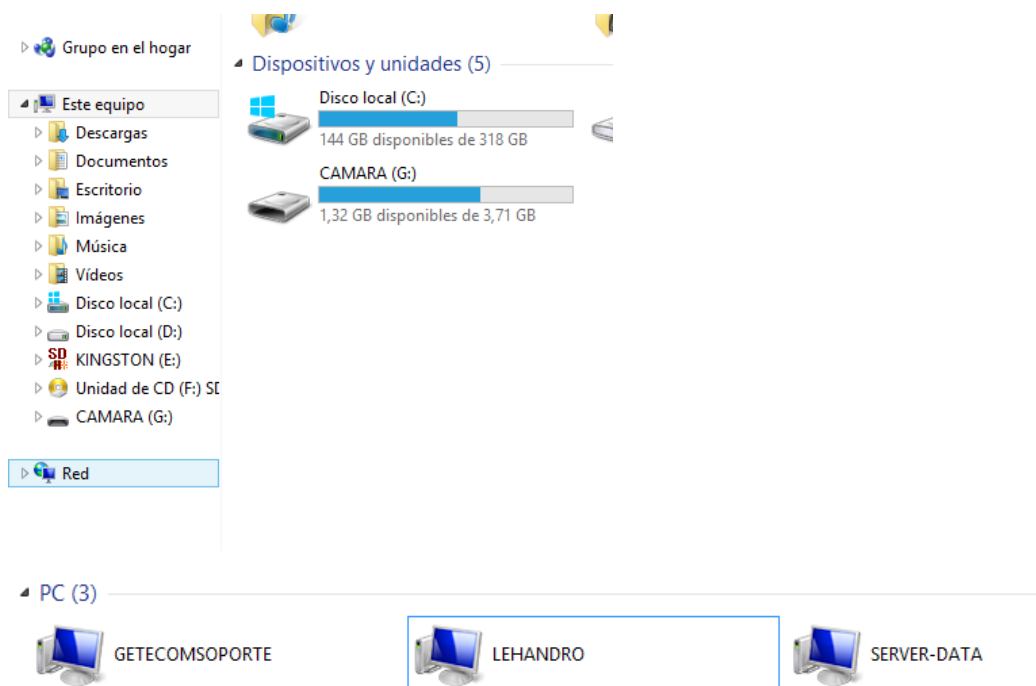
Pedro Lehandro: Practicante
GETECOM

PASOS A SEGUIR PARA REVISAR RESPALDOS

1.- Lo primero que debemos realizar es dirigirnos a la esquina inferior derecha para que nos aparezca la siguiente barra, luego damos clic en la opción **BUSCAR**. En la barra de búsqueda ingresamos **ESTE EQUIPO** y damos clic.



2.- En la ventana que se nos abrirá, nos dirigimos a la parte izquierda de la pantalla y damos clic en la opción **RED**, en esta opción se nos abrirá la ventana en donde encontraremos diferentes iconos de computadores, entre estos icono debe estar uno con el nombre **STORAGE**.



3.- Al ingresar a **STORGE** nos encontraremos con todos los respaldos realizados, haca verificamos por fecha si los respaldos se están realizando de buena manera.

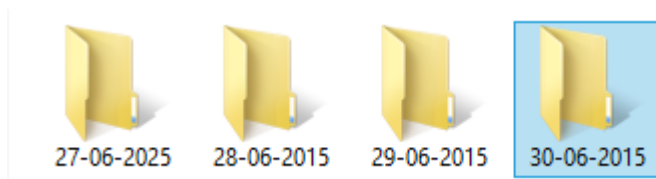
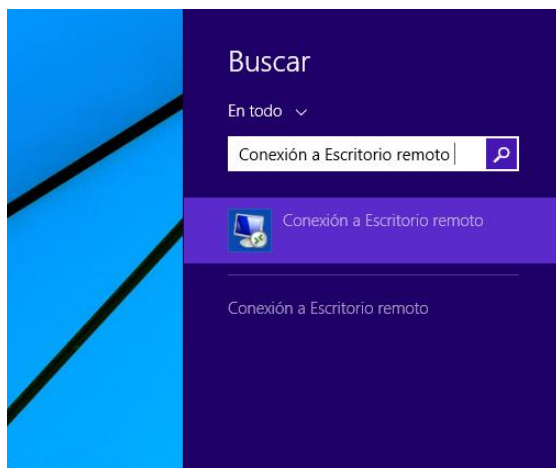


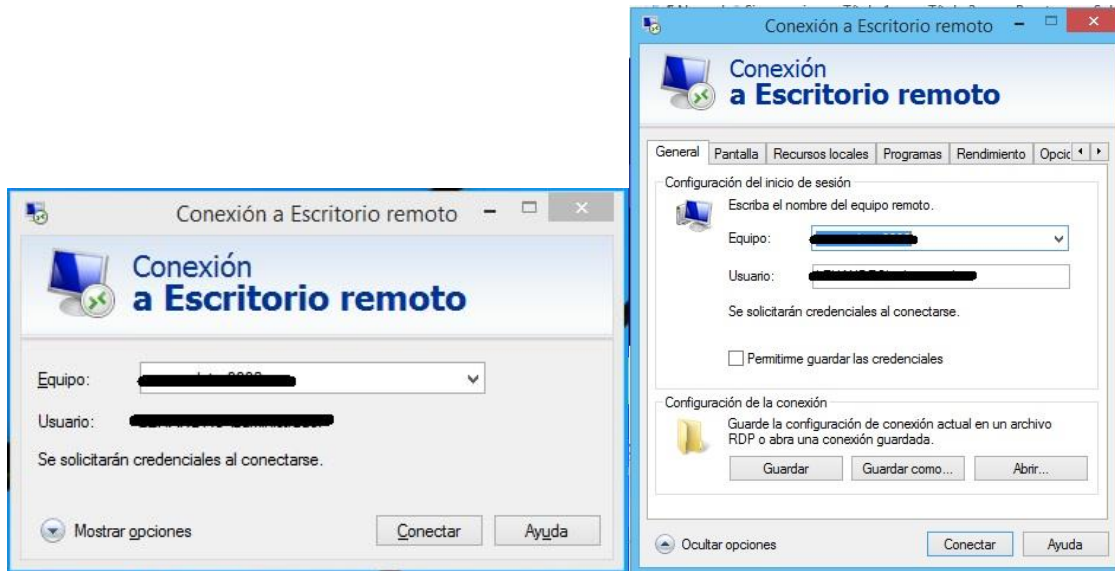
Imagen de ejemplo.

Ahora veremos cómo verificar los respaldos desde el software **COBIAN y veremos si algún respaldo tuvo algún error.**

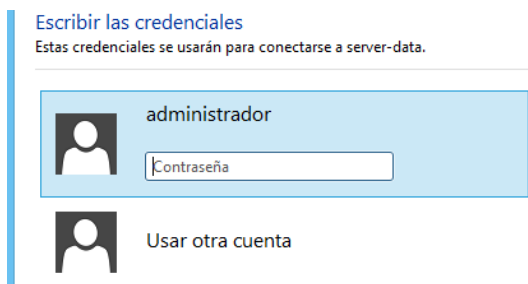
4.- Para entrar al servidor debemos dirigirnos a la barra de búsqueda e ingresar **CONEXIÓN A ESCRITORIO REMOTO**



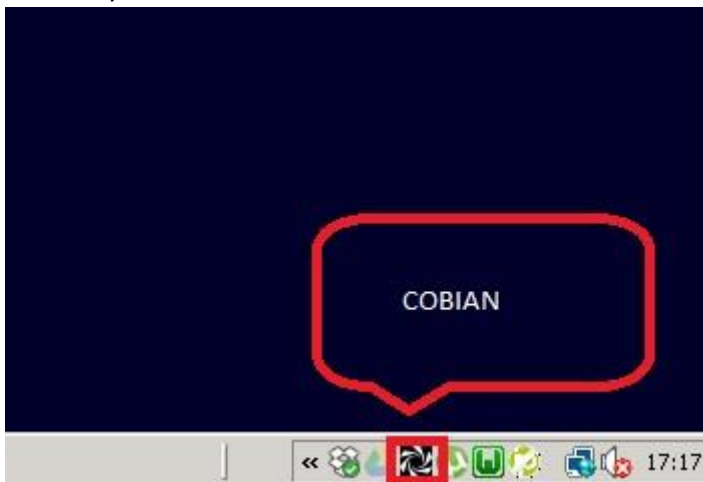
5.- Al ingresar a la opción de **Conexión de escritorio remoto** se nos abra la siguiente ventana (como se muestra en la imagen del lado izquierdo). Para ingresar al servidor debemos dar clic en la parte inferior de esta ventana, en **MOSTRAR OPCIONES**, luego se nos abra una ventana, como en imagen que esta a la derecha. En **EQUIPO** ingresamos el nombre del servidor y en **USUARIO** debemos ingresar **administrador** con letra minúscula. Ahora hacemos clic en **CONECTAR**.



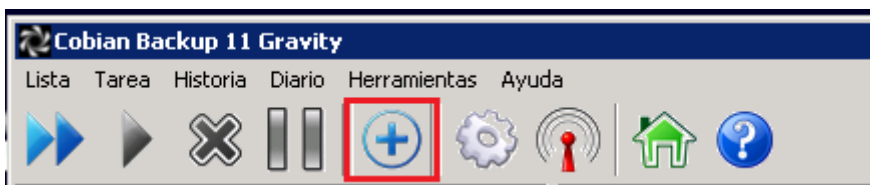
6.- En la siguiente ventana ingresamos la contraseña del servidor.



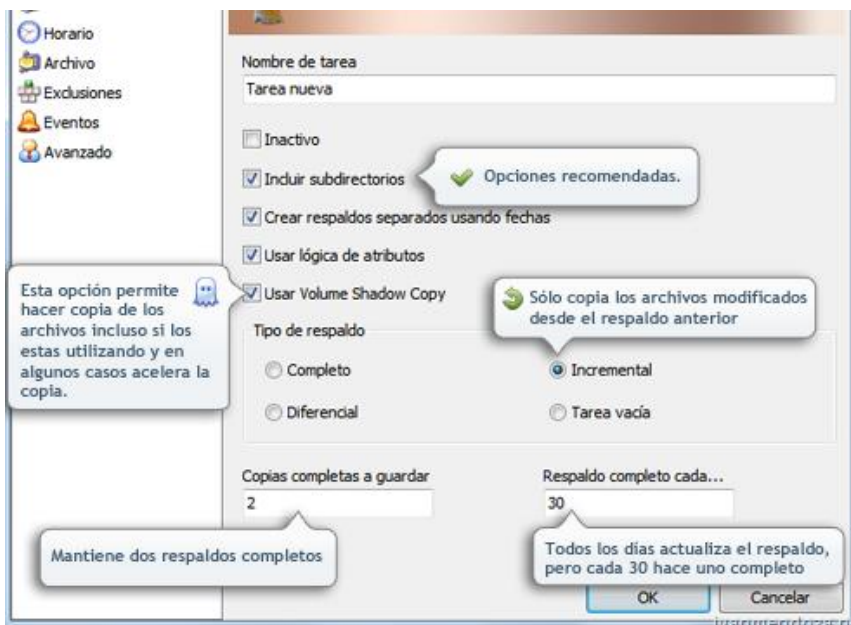
7.- Vamos a la parte inferior derecha en la barra de tareas y localizamos el icono de el software COBIAN y le damos doble clic en el icono.



8.- Se nos abrirá el programa y en la parte superior hacemos clic en el icono que aparece en la imagen, para crear una nueva tarea.



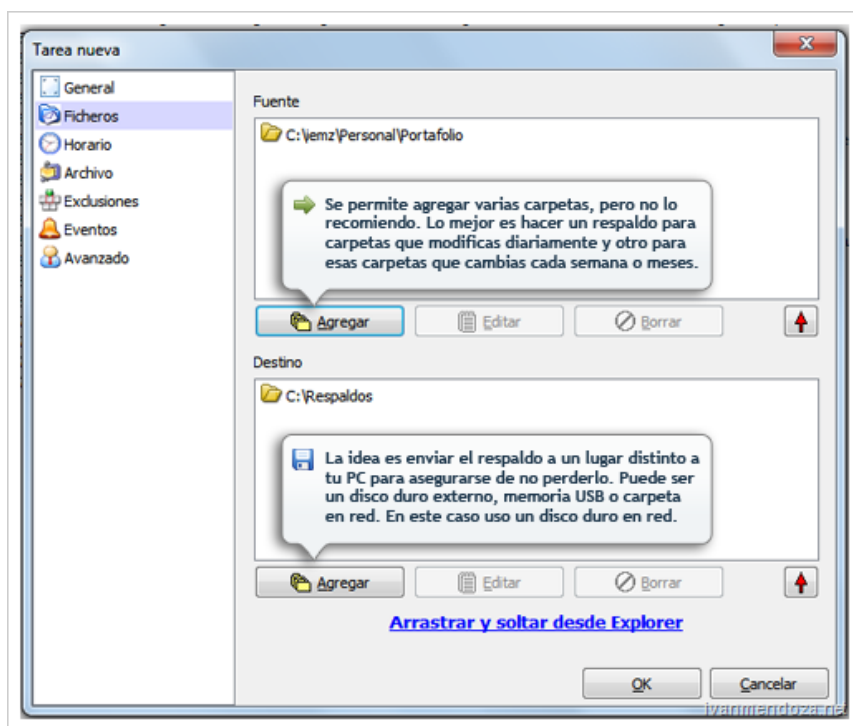
9.- Luego le designamos algún nombre y elegimos el tipo de respaldo que vamos a querer.



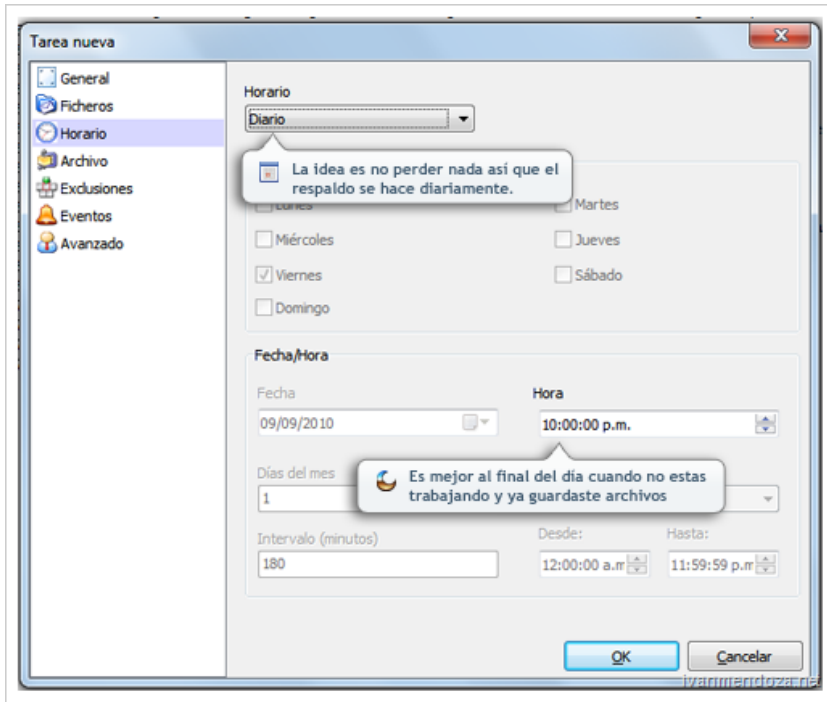
- **Completo:** Realiza un respaldo de todos los archivos sin importar si los respaldos anteriores.
- **Incremental:** Sólo hace un respaldo de los últimos archivos modificados desde el último respaldo.
- **Diferencial:** Es básicamente igual que el incremental, la diferencia radica en la forma en que lo hace. Incremental es más rápido pero necesita todos los respaldos anteriores, en cambio diferencial sólo necesita el respaldo anterior aunque es más pesado.
- **Tarea vacía:** Realmente no es un respaldo, simplemente hace que Cobian Backup se active y haga las tareas que programemos en el área de Eventos, se puede usar para apagar la computadora, para ejecutar un programa específico, etc.

10.- Luego en las opciones del lado izquierdo hacemos clic en **FICHEROS**.

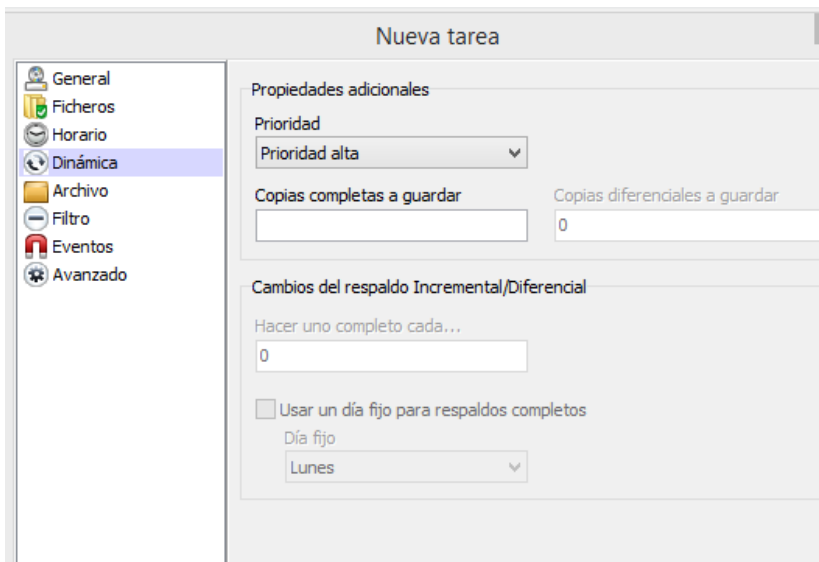
- En **fuentes** elegimos las carpetas que queremos respaldar.
- En **destino** colocamos la ruta a la cual queremos que se dirija el respaldo que realizaremos.



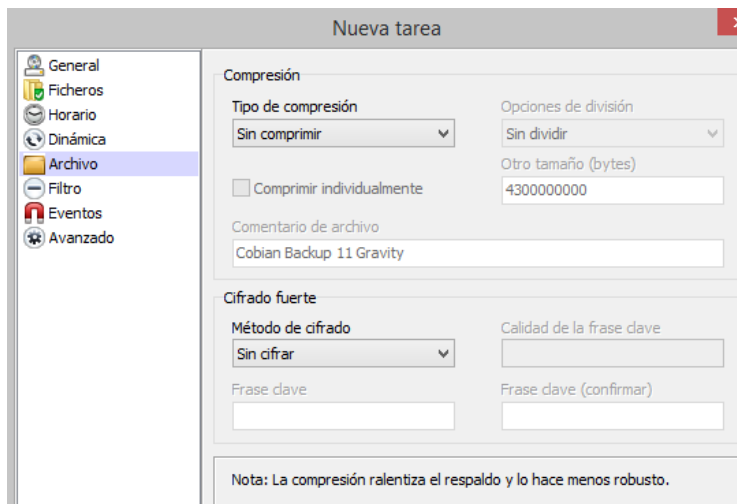
11.- Ahora nos vamos a la opción **HORARIO** damos clic. En esta ventana configuramos los días que queremos que se realice el respaldo y configuramos a hora en la cual queremos que se realice el respaldo.



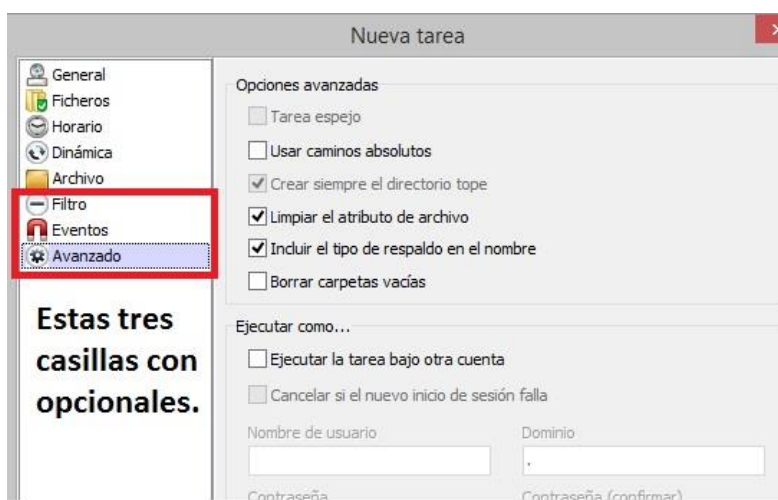
12.- En la opción de **DINAMICA** seleccionamos el tipo de prioridad que queremos darle a nuestro respaldo, también nos da la opción de cambiar el tipo de respaldo cada X días, es decir, cambiar de **INCREMENTAL** a **DIFERENCIAL**.



13.- En la opción de ARCHIVO nos muestra la si queremos comprimir los archivos al momento de respaldar, esto nos ayudaría a ahorrar espacio en nuestro disco o unidad en la cual vamos a dirigir nuestro respaldo.



14.- Las tres últimas casillas son opcionales.





Esperamos que este manual sea de gran ayuda.

Manual realizado por equipo de Soporte.

